

Animations

Bike park VTT

Au total, ce sont plus de 3000 passages qui ont été comptabilisés durant l'été 2009 sur la piste de descente de Tignousa, représentant 50% d'augmentation de fréquentation. Un chiffre qui nous conforte dans l'idée que la pratique du VTT de descente-freeride n'est pas juste un phénomène de mode et nous pousse à continuer le développement de ce sport durant la saison estivale avec le projet d'extension de notre infrastructure existante.

Ce projet suit actuellement son cours et sera prochainement soumis à l'Etat du Valais pour approbation. Pour rappel, il est prévu de réaliser deux nouveaux tracés avec une piste de niveau facile accessible à tous et une autre plus chevronnée pour les experts de descente.

Une zone de découverte pour l'initiation, comprenant à une échelle réduite tous les obstacles que l'on trouve dans un bike park sera également réalisée à proximité du restaurant de Tignousa.

Snowpark

Après le succès rencontré la saison passée, le «Starpark» de Tignousa vous réserve bien des surprises pour cet hiver 2009-2010.

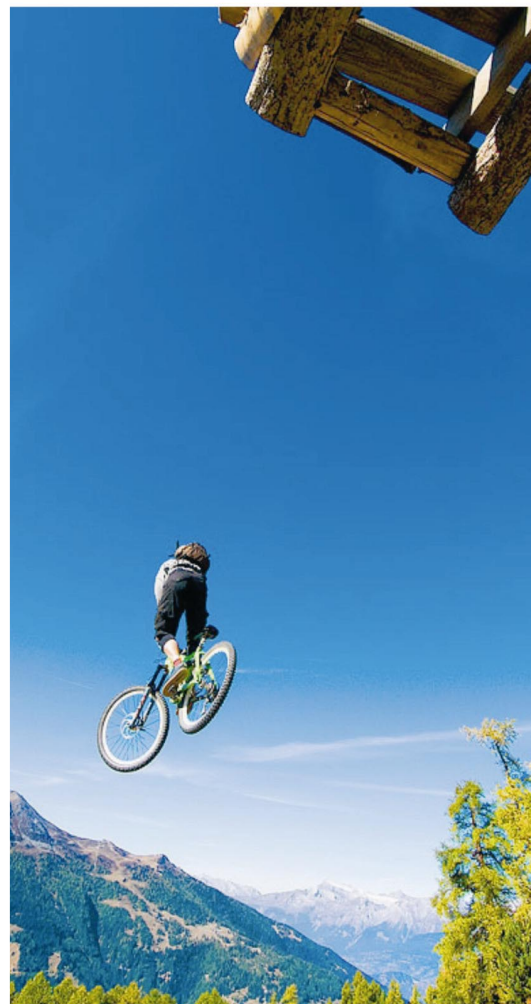
De nouveaux modules de différents niveaux viendront compléter l'agencement de la «zone de rail». Pour les jeunes freestylers en herbe, l'«espace kids» qui leur est dédié sera quant à lui légèrement déplacé et agrandi pour leur permettre de continuer à s'initier en toute sécurité.

Le snowpark étant de plus en plus fréquenté et son espace, ainsi que son équipement de plus en plus important, nous avons pris la décision d'engager un responsable-surveillant en la personne de M. Julien Arnold. Il s'occupera de l'accueil, de l'entretien des obstacles et veillera à la sécurité du snowpark durant son exploitation.

Toujours à votre disposition, les tables, bancs, chaises longues et le barbecue du snowpark pour les petites grillades entre amis !

En vrac

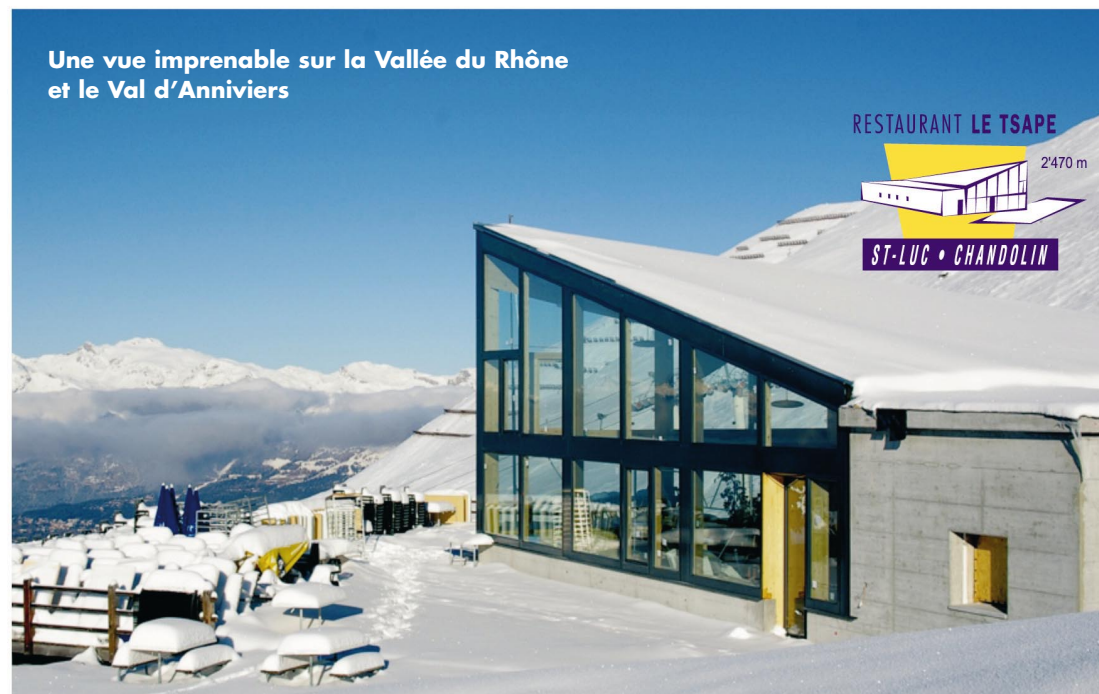
Comme chaque hiver, de nombreuses animations et manifestations vous attendent à St-Luc-Chandolin, vin chaud du vendredi après-midi, courses populaires de ski, animations culinaires à la Tsigère et bien d'autres encore pour passer de bons moments sur les pistes ou au village. Jetez donc un coup d'oeil à l'agenda ci-dessous.



Funimag

DECEMBRE 2009

Une vue imprenable sur la Vallée du Rhône et le Val d'Anniviers



Près de 3 millions de francs investis pour l'hiver 2009-2010



Le mot du Président
Olivier Salamin

Il ne manquera pas de vous étonner!

Perché à 2470 mètres d'altitude, avec une vue panoramique exceptionnelle sur les Alpes valaisannes et la plaine du Rhône, le nouveau restaurant du Tsapé ouvrira ses portes pour les fêtes de Noël. Un magnifique cadeau que notre chef Patrick Leclercq se fera un plaisir de vous faire découvrir. Intégré dans son environnement, lumineux, chaleureux et écologique, le restaurant du Tsapé offrira à sa clientèle une cuisine traditionnelle aux saveurs alpines avec un service exclusivement à table.

Un investissement attendu par tous, qui ne manquera pas de vous émuvoir.

Baucoup de neige !

Notre société s'est engagée à prendre le meilleur soin possible de ses ressources naturelles et à orienter l'exploitation de ses installations vers des mesures favorisant un développement respectueux de la nature et du paysage. L'adaptation du système d'enneigement technique de Chandolin, son exten-

sion et sa mise en réseau avec celui de Saint-Luc s'inscrit dans cette préoccupation. Fini les volumineux canons à neige alimentés au diesel le long des pistes. En disposant d'un système moderne et performant, capable d'enneiger rapidement l'intégralité du cœur de notre domaine skiable, nous assurons une neige suffisante en hiver et restituons en été des pâturages préservés aux promeneurs.

Un investissement important, heureusement très peu visible, pour plus de neige.

Des pendulaires heureux !

L'hiver 2008/2009 a été chaotique pour les propriétaires de véhicules à moteur. En haute saison, les parkings affichaient complet et les abondantes chutes de neiges ont souvent compliqué le trafic. Difficile mais nécessaire, le choix de la réouverture du parking de la forêt permettra d'accéder à 200 places de parc supplémentaires, gratuites et directement au départ des pistes.

Un investissement bon marché et utile, pour un retour des pendulaires. Et pour l'avenir, le point de départ d'une nouvelle installation en remplacement du télésiège de la forêt, toujours dans l'esprit d'une croissance qualitative.

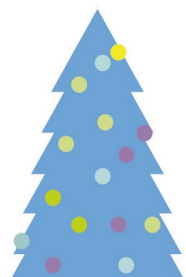
Joyeuses fêtes de fin d'année et très bonne saison de ski.

A vos agendas...

19 décembre	Ouverture officielle du domaine skiable St-Luc - Chandolin
16 janvier	Inauguration officielle du restaurant Le Tsapé à Chandolin
31 janvier	Festival de la Pasta à la Tsigère la Cohà
6 février	Trophée de luge du Valais à Chandolin
20 février	Compétition ski et snowboard freestyle au snowpark de St-Luc
7 mars	58e Trophée Bella-Tola sur la piste du Prilet à St-Luc
14 mars	Trophée de ski de l'Illhorn à Chandolin
4 avril	Barbecue + Karaoké à la Tsigère la Cohà
18 avril	Fermeture officielle du domaine skiable de St-Luc - Chandolin



La société du Funiculaire St-Luc - Chandolin S.A.
vous souhaite de bonnes fêtes de fin d'année



Sommaire:

Le mot du Président	1
Restaurant du Tsapé & Parking de la Forêt	2
Enneigement mécanique & Nouveaux responsables restaurants	3
Animations et agenda	4



Restaurant «Le Tsapé»

Orienté plein sud, ce nouveau restaurant domine la plaine du Rhône et offre une vue imprenable sur les sommets qui l'entourent. Un premier effet qui laisse rêveur. La seconde surprise, c'est le savant mélange de bois et de verre dont est principalement constitué le bâtiment. Ses deux grandes façades avant entièrement équipées de baies vitrées offrent un dégagement visuel sur la vallée sans précédent.

Le restaurant permet d'accueillir 140 places assises entièrement dédiées au service à table. Une mezzanine complète l'agencement intérieur pour celles et ceux qui désirent prendre de la hauteur. Pour les adeptes du grand air, la terrasse extérieure compte 200 places assises pour se relaxer et profiter du soleil en toute quiétude.

Enfin, la forme en losange du restaurant a de quoi surprendre, mais elle n'est pas anodine. Son premier usage est de répondre aux normes de sécurité en vigueur en cas d'avalanches et de permettre l'évacuation latérale de la neige. Sa deuxième fonction est d'abriter dans toute la partie arrière en béton, les cuisines, locaux techniques et sanitaires.

Le montant de cette réalisation se chiffre à 1,7 million de francs.

Parking de la Forêt

Parquer gratuitement votre voiture sur les pistes de ski ? Non, vous ne rêvez pas, c'est ce que nous vous proposons dès cet hiver avec un parking gratuit d'une capacité de 200 places.

La société de remontées mécaniques du Funiculaire St-Luc - Chandolin SA a pris la décision de remettre en service son ancien parking de «La Forêt» en réponse à la saturations des parkings en stations.

Le parking est situé au départ du télésiège de la «Forêt», le long de la route forestière menant à Tignousa, dont l'entrée se trouve à mi-chemin sur la route cantonale menant au village de Chandolin. Vous pourrez y acheter sur place votre forfait avant de vous élancer sur le domaine skiable.

Le déblaiement des neiges de la route menant au parking sera effectué par une entreprise spécialisée pour en garantir son accès en tout temps.

L'intérieur
140 places assises - service à table
L'extérieur
200 places en terrasse
Le petit plus
Une mezzanine panoramique

Le gérant
M. Patrick Leclercq
tsape@funiluc.ch
027 475 67 55



L'or blanc à 1 million

Comme mentionné dans notre édito, l'adaptation du système d'enneigement technique de Chandolin, son extension et sa mise en réseau avec celui de Saint-Luc ont été achevés durant l'été 2009.

Le coût de ces derniers travaux se monte à 1 million de francs. Un investissement sur le long terme qui de nos jours, devient incontournable pour le futur des stations hivernales en prise avec le réchauffement climatique. Ces nouvelles technologies d'enneigement facilitent grandement le travail de nos équipes de maintenance et de préparation des pistes. Avec au final pour le client, l'assurance de bénéficier d'une neige de tout premier choix.

En dix ans la société a investi plus de 6 millions de francs dans l'enneigement technique de 12 kilomètres de pistes.



Travaux d'enneigement technique secteurs St-Luc et Chandolin		Distance	Prix en Chf.	Nbre de perches
1999	Pistes Tignousa - La Forêt - Col	3.5 km	3'000'000.-	35
2006	Piste Funiculaire	1.5 km	300'000.-	14
2007	Pistes Championnat Suisse - Liaison Rotzé - Combe Funiculaire	4 km	2'100'000.-	31
2009	Modification et extension enneigement sur le secteur Chandolin	3 km	1'000'000.-	18
		12 km	6'300'000.-	98

3 questions à nos nouveaux responsables d'établissements



Mme Béatrice Aubert - Restaurant Tignousa - restauration traditionnelle - service à table et self-service

Qui est Béatrice Aubert ?

Je suis originaire de Riddes et de Chamoson, née en 1969 dans le Conté de Haman (Corée du Sud). Je suis domiciliée à Ardon, mariée et maman active de 3 enfants.

Qu'allez-vous nous proposer ?

Nous allons continuer la cuisine valaisanne et classique, assiette du jour, mets à la carte, desserts maison, spécialités du chef avec quelque fois des spécialités exotiques...

Quel rapport entretenez-vous avec la montagne ou le Val d'Anniviers ?

J'ai eu le coup de cœur pour cette région aux villages authentiques et son tourisme à taille humaine.



Mme Suzanne Hofstetter - Cabane Bella-Tola - restauration valaisanne - service à table

Qui est Suzanne Hofstetter ?

Je suis originaire de Zermatt. J'ai travaillé dans le tourisme chez Kuoni et l'hôtellerie en Valais, aussi comme skipper sur des voiliers, et 15 ans dans le domaine humanitaire (CICR et Ordre de Malte).

Qu'allez-vous nous proposer ?

Une belle assiette pour végétarien: Escalopine de Quorn aux chanterelles. Une soupe de tomates au génépi.

Et, à l'essai, une assiette fitness, pour celles et ceux qui veulent garder leur belle ligne.

Quel rapport entretenez-vous avec la montagne ou le Val d'Anniviers ?

J'ai de très bons amis dans le Val d'Anniviers et j'adore la randonnée en montagne. J'ai à mon actif la plupart des 4'000 aux environs de Zermatt et dans un rayon plus exotique, l'Aconcagua et le Kilimanjaro.

M. Laurent Jaudaux - Tsigère la Cohà - petite restauration et snack - self-service

Qui est Laurent Jaudaux ?

Je suis de nationalité française, originaire de Dijon ou j'ai réalisé un CAP de pâtissier, chocolatier, confiseur. J'ai complété ma formation en obtenant un Brevet d'Etudes Professionnelles en hôtellerie-restauration.

Qu'allez-vous nous proposer ?

Je vais continuer à proposer une petite carte variée de restauration et snack en y amenant une petite touche personnelle façon Lolo.

Quel rapport entretenez-vous avec la montagne ou le Val d'Anniviers ?

Je suis arrivé en hiver 01-02 comme serveur à l'Hôtel le Plampras à Chandolin et suis tombé amoureux de la région d'Anniviers. Depuis, j'ai continué à travailler durant les saisons d'été et d'hiver dans différents établissements de St-Luc - Chandolin.

Pas de cash, pas de code, pas de soucis...
Juste 1 carte et que du plaisir

Funicard



Demandez votre «Funicard» auprès des caisses principales de nos installations et dans nos restaurants, cabane et buvette d'altitude.

La «Funicard» fonctionne comme une carte de débit direct que vous chargez selon votre désir.

